

● 入所方法

● 見学・実習の申込みは、
「調布くすの木作業所」へ直接申し込んでください。

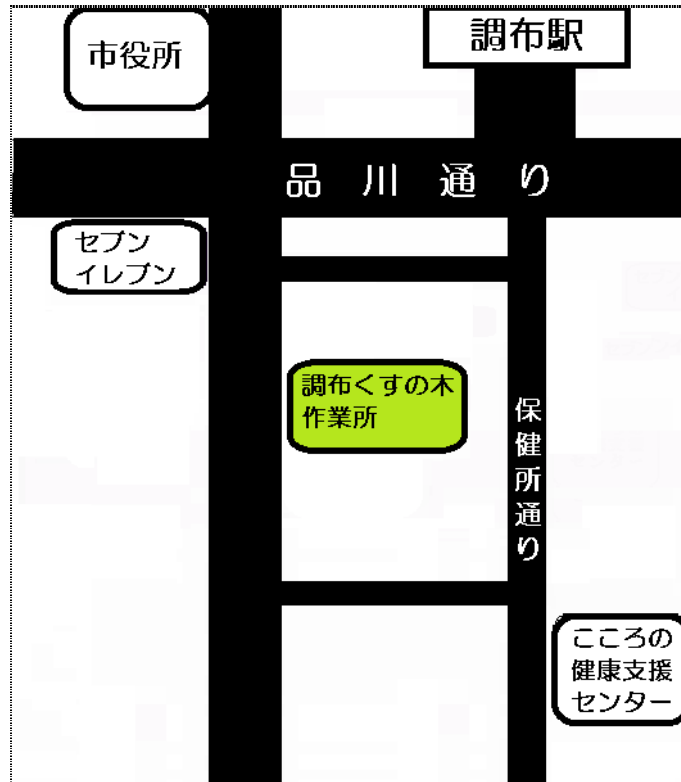
TEL 042-486-9129

● 入所の流れ

■ 見学・説明会	■ 体験実習 ・週2~3日の方は2週間(計4~6日) ・週1日の方は4週間(計4日)	■ 受給者証申請	■ 主治医意見書提出	■ 受け入れ会議	■ 利用契約	就労移行を希望の方は2年間で就労をめざします。 就労継続の方はより安定した通所でより安定した作業を目指します。
----------	--	----------	------------	----------	--------	--

< くすのき会卒業生の主な就労先 >

- ・ 事務(パソコン入力)
- ・ コンビニ店員
- ・ スーパー品出し
- ・ 清掃業務



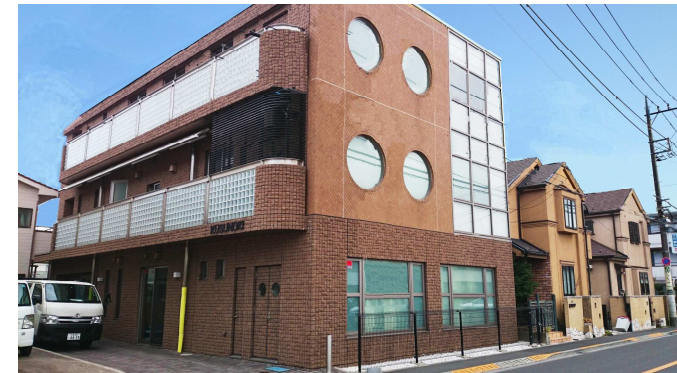
■ 「調布くすの木作業所」

京王線「調布駅」南口下車 徒歩5分
調布市医師会の建物の向かい側になります。

社会福祉法人 くすのき会

指定障害福祉サービス事業所
(就労移行支援事業・就労継続支援B型事業)

調布くすの木作業所



本部事務局

住所 〒182-0026
東京都調布市小島町3-72-26

Tel : 042-486-9129 Fax : 042-441-6326
メールアドレス : kusunoki-1@jcom.home.ne.jp

● 就労移行支援事業 ・定員 6名

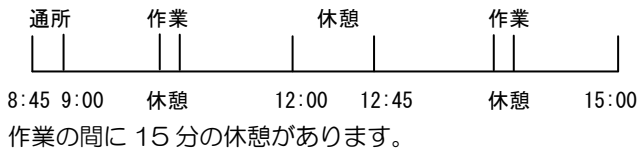
◆ 目標

移行支援の方は一般就労を目指します。

◆ 対象者

一般就労を目指しているが、まだ自信のない方。
体力・生活リズムを整えて、就労に挑戦したい方。
週1日1時間からの通所が可能です。

◆ 1日の流れ



◆ 1F



立ち仕事を中心です。
就労移行支援グループの作業風景です。

● 就労継続支援事業（B型） ・定員 44名

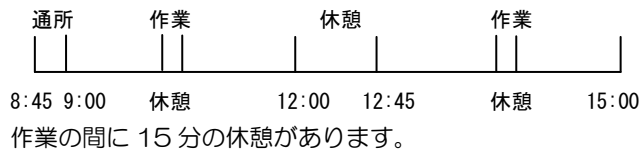
◆ 目標

継続支援の方は作業をしながら地域生活を整えます。

◆ 対象者

定期的に通所することで、生活リズムを整えたり、体力をつけたり等の希望のある方。
週1日1時間からの通所が可能です。

◆ 1日の流れ



◆ 3F



イスに座ってそれぞれのペースで作業をしています。
就労継続支援（B型）グループの作業風景です。

◆ 作業内容

〔 下請け作業（ダイレクトメール封入・封緘等）
公園清掃（月一回 1時間程度） 〕

実習中

工 賃：時給 250 円
交 通 費：支給します
受給者証：必要ありません
利 用 料：必要ありません

正式利用

工 賃：時給 250 円～500 円
交 通 費：支給します
受給者証：必要です
利 用 料：必要です
※ 市区役所でご確認下さい。

◆ 外勤作業（公園清掃）



調布市からの受託事業です。落ち葉等の掃き掃除が主です。